

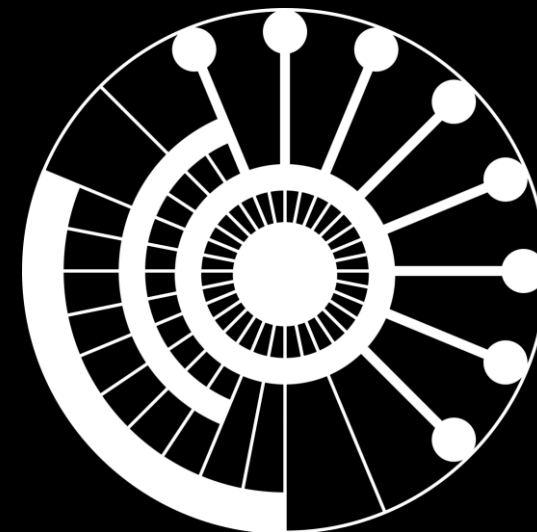


# Обычаи в международно-правовом режиме Арктики

МЕЖДУНАРОДНЫЙ  
СИМПОЗИУМ  
«СОЗДАВАЯ БУДУЩЕЕ»

И В А Н Ж У Д Р О

ВЕДУЩИЙ НАУЧНЫЙ СОТРУДНИК ИГПРАН,  
ДОКТОР ЮРИДИЧЕСКИХ НАУК,  
ЗАСЛУЖЕННЫЙ ЮРИСТ РОССИЙСКОЙ ФЕДЕРАЦИИ



Н О В О Е О С В О Е Н И Е  
А Р К Т И К И

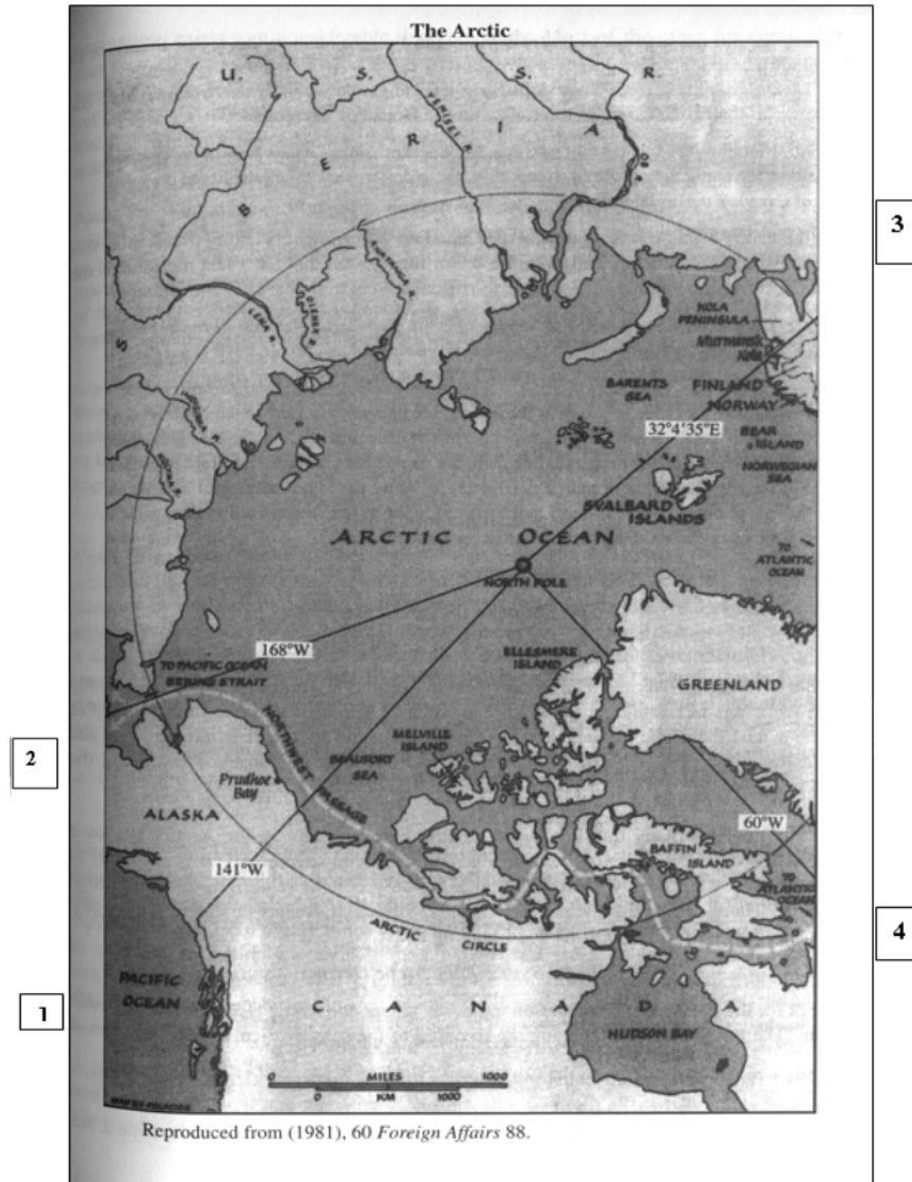
### СХЕМА 3. СЕКТОРАЛЬНЫЕ ГРАНИЦЫ ПОЛЯРНЫХ ВЛАДЕНИЙ

(1) Российско-английская Конвенция 1825 г.

(2) Конвенция об уступке Аляски от 30 марта 1867 г.;

(3) Постановление Президиума ЦИК СССР от 15 апреля 1926 г. «Об объявлении территорией Союза ССР земель и островов, расположенных в Северном Ледовитом океане»;

(4) законодательство Канады о «Заповеднике арктических островов» («The Arctic Islands Preserve») 1926 и 1929 годов, а также законодательство Канады об арктическом секторе 1907-1925 годов.



2

1

3

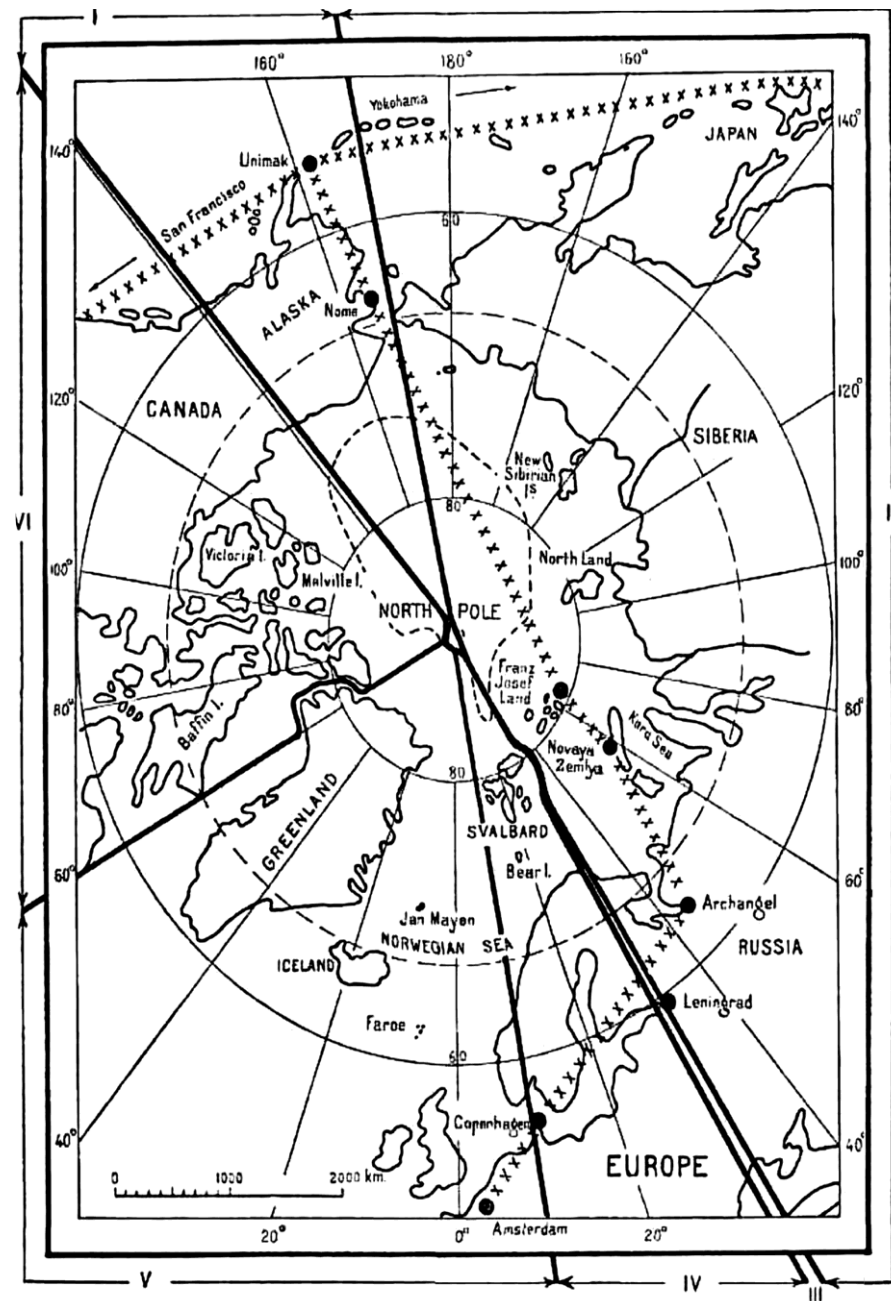
4

#### СХЕМА 4.

Доктринальное обозначение пяти арктических секторов  
(доктрина норвежского правоведа Густава Смедаля)

- |                        |                      |
|------------------------|----------------------|
| I – сектор США         | IV - сектор Норвегии |
| II – сектор СССР       | V – сектор Дании     |
| III – сектор Финляндии | VI – сектор Канады   |

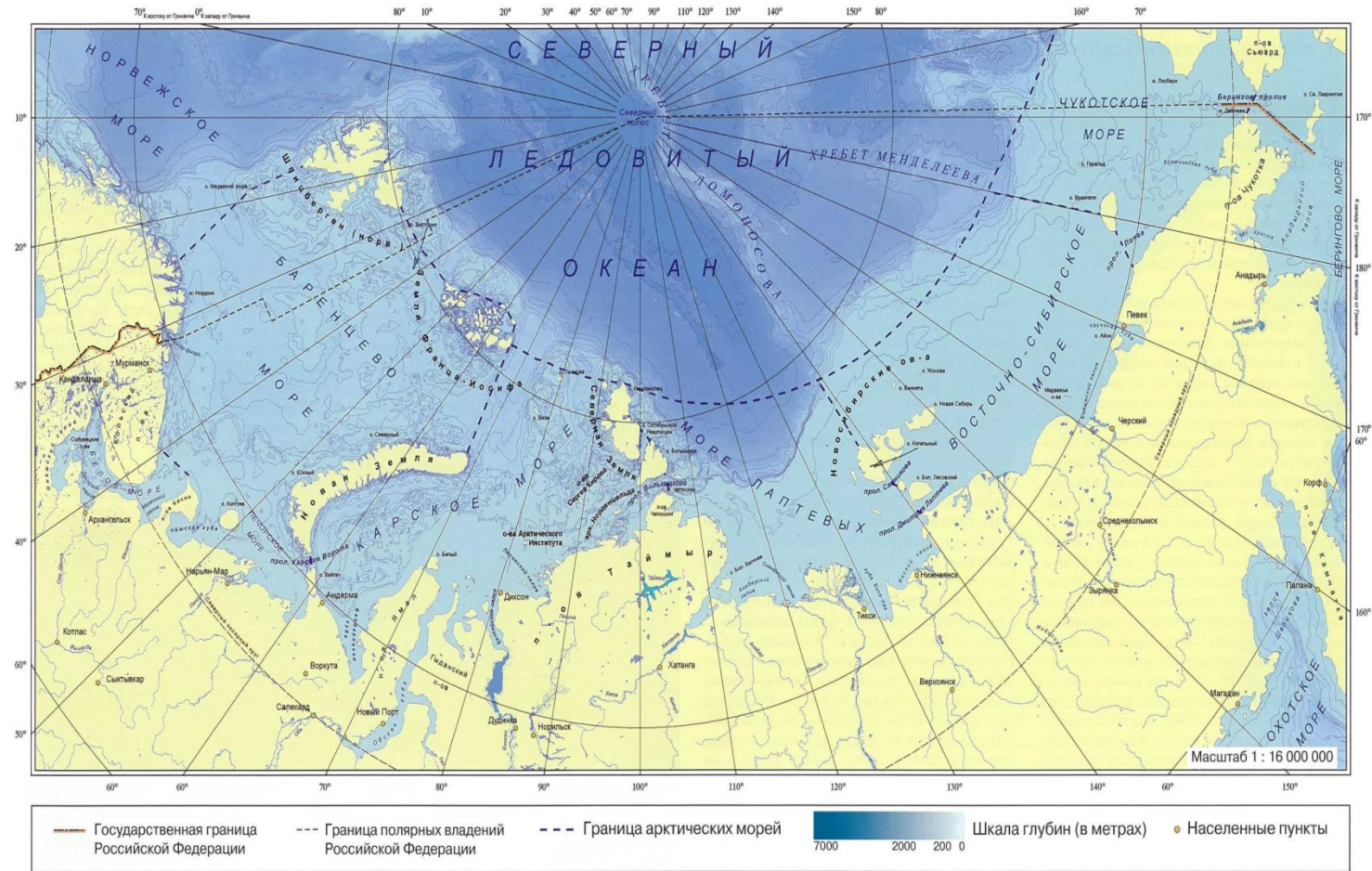
Источник: Николаев, А.Н. Правовые возможности предотвращения потери Россией высокоширотного участка арктического шельфа / А.Н.Николаев, И.С.Пещуров. - Современные производительные силы. – 2014. - № 1. - С. 78.



# СХЕМА 5.

## СЕКТОРАЛЬНЫЕ ГРАНИЦЫ ПОЛЯРНЫХ ВЛАДЕНИЙ РОССИЙСКОЙ ФЕДЕРАЦИИ (КАРТА 2011 Г.)

Карта 1.1 Моря и побережья российской Арктики



## СХЕМА 13.



Представление Российской Федерации в Комиссию по границам континентального шельфа

2021 г.:

- Бежевый цвет – представление 2001 г.
- Салатовый цвет – дополнение 2015 г.
- Красный цвет - включенные в представление 2001 г., но не вошедшие в представление 2015 г.
- Зеленый цвет – дополнение 2021 г. к представлению 2015 г.

Russia's evolving Central Arctic Ocean submission



# АРКТИЧЕСКИЕ ПРОЕКТЫ ОСВОЕНИЯ МИНЕРАЛЬНОГО СЫРЬЯ С МОРСКОЙ ТРАНСПОРТИРОВКОЙ

Масштаб 1:10 000 000

по состоянию на 1 января 2024

